

高活性・多品種 抗菌・抗ウイルス材

High activity,
Many varieties

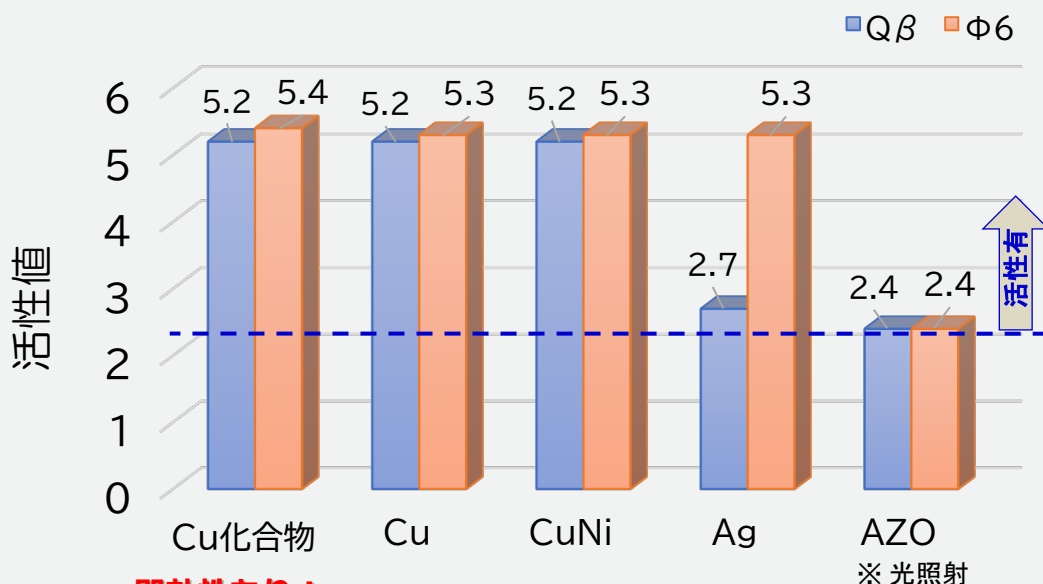
Antibacterial
& Antiviral

用途

- 樹脂/ガラス等への添加材, 基材への表面コーティング
Addition to resin / glass, etc., and Surface coating to substrate.

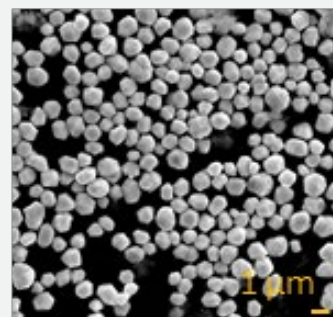
概要・特徴

- 高い抗菌・抗ウイルス活性を示す
- 材料および粉体物性を選択できる
Various materials, physical properties, Antibacterial & Antiviral activity.

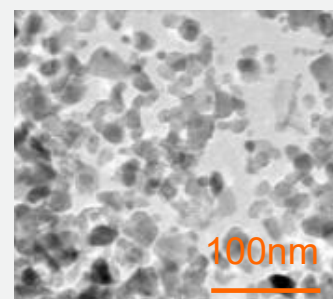


即効性あり!
活性値 ≥ 3 @30s

☒ 抗ウイルス活性



CuのSEM画像



AZOのTEM画像

- ※バクテリオファージによるフィルム密着評価 (活性値 ≥ 2 で活性あり)
- ※Qβファージ: エンベロープを持たないウイルス(ノロウイルスなど)
- ※Φ6ファージ: エンベロープを持つウイルス(インフルエンザウイルスなど)



お問い合わせ
三井金属鉱業(株) 機能性粉体事業部

<https://www.mitsui-kinzoku.co.jp/project/kinousei-funtai/>

高活性・多品種 抗菌・抗ウィルス材

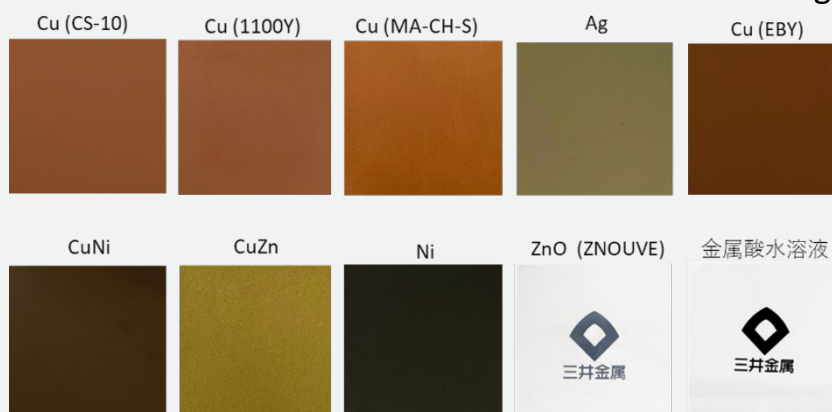
High activity,
Many varieties

Antibacterial
& Antiviral

特徴

- ・多岐にわたる色彩の抗菌・抗ウィルスコーティングが可能

A variety of colored materials for antibacterial & antiviral coating



- ・様々なコーティング工法への適用が可能

A variety of coating methods for antibacterial & antiviral applications

用途例

- ・交通機関・病院・オフィスなどで接触感染抑制に繋がる用途

例：ドアノブ/プレート、手すり、取っ手、サニタリー用途、マウス

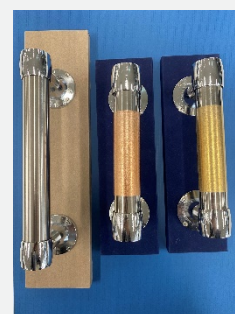
Applications to prevent from contact infection in transportation, hospital and office such as door handle/plate, handrail, drawer pull, bathroom and mouse



絶縁コールドスプレー抗菌コート
便座、取っ手、マウス他
(LuminOre Copper Touch社(米)提供)



コールドスプレー抗菌コート
プッシュプレート
(Spee3D社(豪)提供)



青色レーザー抗菌コート
ドアノブ
(大阪大接合研提供)



お問い合わせ

三井金属鉱業(株) 機能性粉体事業部

<https://www.mitsui-kinzoku.co.jp/project/kinousei-funtai/>